

Fiche Technique

Capturs IoT SaaS Logiciel en ligne

- Disponible sur web et mobile
- Gestion de tous les traceurs GPS Capturs
- Gestion des alertes et des comptes rendus
- Rapports standards et personnalisés
- Accès sécurisé
- Multilingue
- Intégration de matériel provenant d'autres OEM
- Personnalisable et disponible en marque blanche

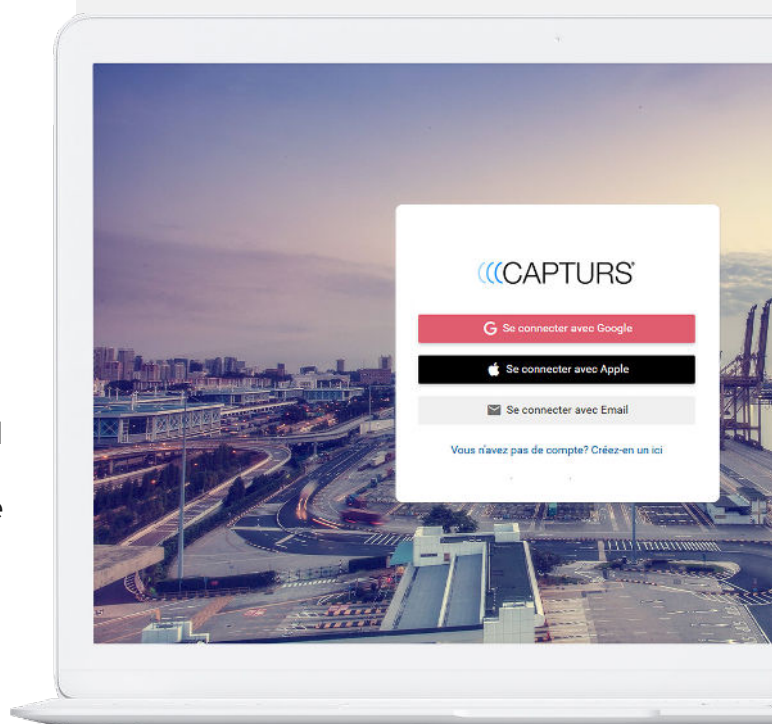
Pour plus d'informations
Pour demander un devis
Pour demander un rendez-vous

Contactez-nous dès maintenant
contact@capturs.com
www.capturs.com



La suite logicielle en ligne de Capturs

Elle permet d'utiliser l'ensemble de la gamme de traceurs GPS Capturs et l'application mobile Capturs Android / iOS dans un logiciel en ligne puissant et polyvalent.

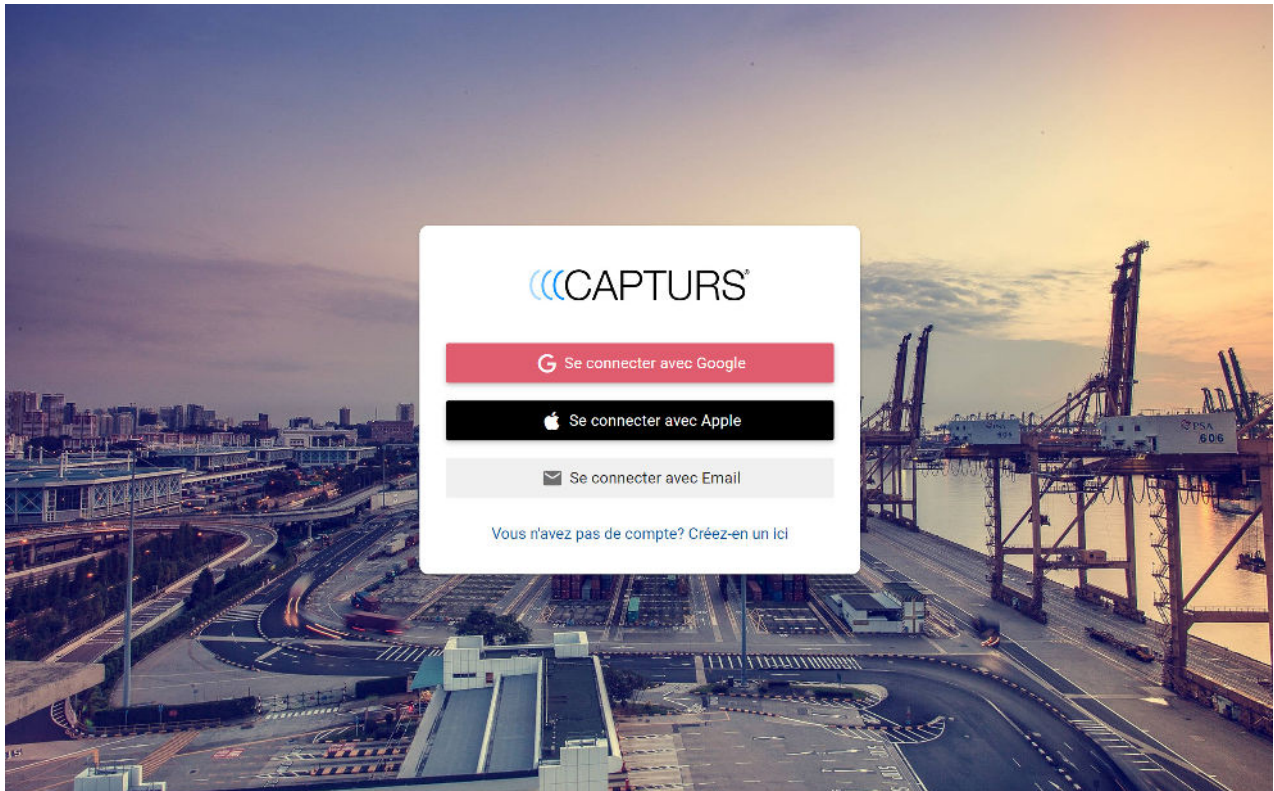


Profil et connexion	2
Tableau de bord	2
Gestion des traceurs GPS	3
Affichage de la carte	4
Alertes	6
Partage des positions	8
Zones	10
Points d'intérêt et étiquettes	11
Rapport d'activité automatisé	11
Rapports standards et personnalisés	12
API, marque blanche et personnalisation	14

Profil et connexion

Méthodes de connexion

Authentification sécurisée : Google, Apple, adresse e-mail.



Langues

Français, anglais, espagnol, italien, allemand, suédois, russe, arabe.
Possibilité d'intégrer de nouvelles langues.

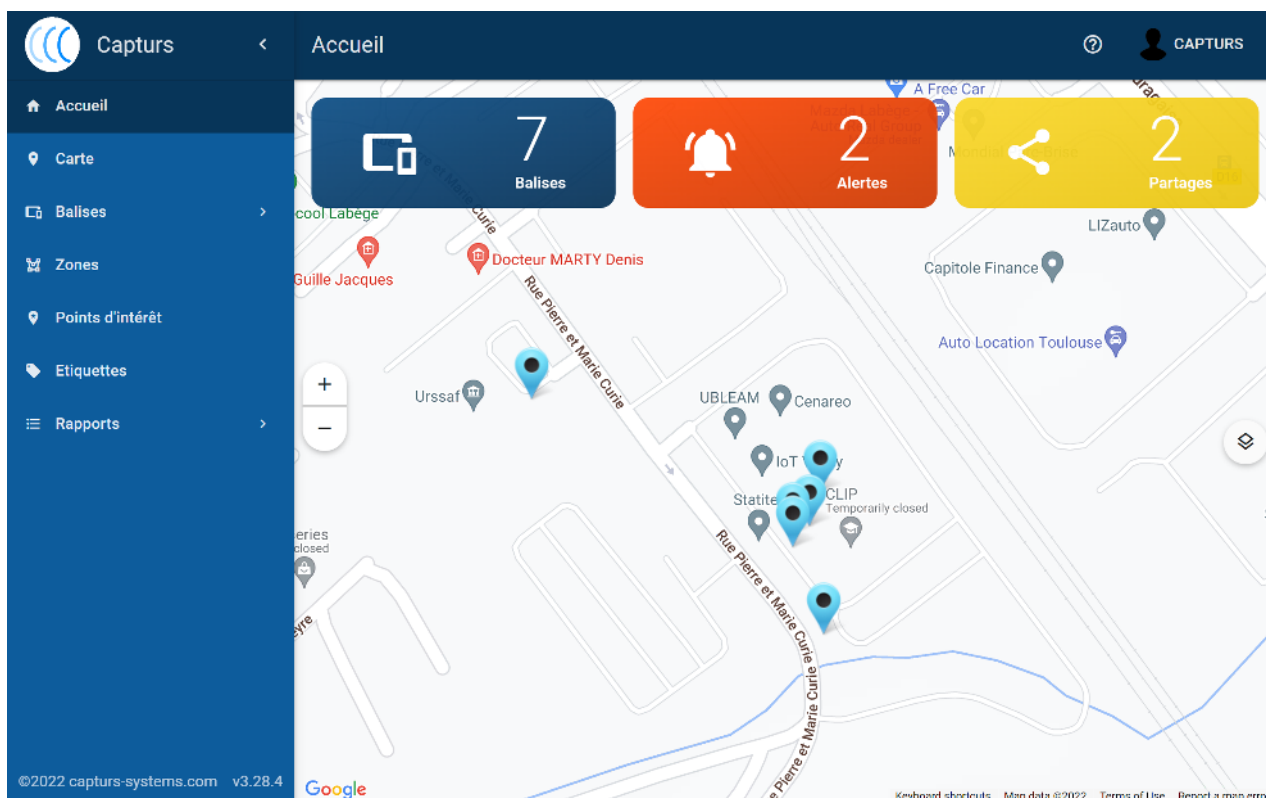
Gestion du profil

- Choix de la langue de l'interface
- Nom associé au compte
- Email associé au compte
- Demande de suppression de compte
- Activation des alertes des pauses de suivi
- Gestion du mot de passe
- Nombre de SMS restants.

Tableau de bord

Informations générales sur l'ensemble de votre parc :

- Position de l'ensemble des traceurs GPS associés au compte
- Volume du parc
- Nombre d'alertes créées (actives et non actives)
- Nombre de partages créés (actifs et non actifs).



Gestion des traceurs GPS

Gérez autant de traceurs GPS que nécessaire sur la plateforme. L'espace « Mes Balises » permet de :

Gérer votre parc de traceurs GPS :

- Ajouter de nouveaux traceurs GPS à votre parc
- Supprimer des traceurs GPS de votre compte
- Renommer vos traceurs GPS et leur ajouter une image
- Rechercher un traceur GPS par son nom ou numéro de série
- Accès rapide aux données brutes du traceur GPS
- Accès rapide aux alertes du traceur GPS.

Connaître rapidement l'état de vos traceurs GPS :

- Date de la dernière position reçue
- Date du dernier message reçu
- Zone actuelle
- Statut (allumé, éteint)
- Pourcentage de batterie restant
- Date de fin d'abonnement.

Ajouter des Managers à vos traceurs GPS :

Vous pouvez partager vos traceurs GPS avec d'autres comptes Capturs. Pour cela, vous devez :

- Être propriétaire du traceur GPS que vous souhaitez partager
- Vous assurer que le Manager possède un compte Capturs
- Choisir de partager le traceur GPS en lecture seule ou en écriture.

Capturs		Balises > Mes Balises		?	CAPTURS
Accueil Carte Balises Mes Balises Mes Alertes Mes Suivis Privés Zones Points d'intérêt Etiquettes Rapports		Mes balises + <div>Recherche</div>			
Balise		Dernière position	Dernier message	Statut	Abonnement
Traceur GPS 1 867564050310447		il y a 24 jours Zone 5	il y a 23 jours 15 août 2022 10:24:23	Off 49%	
Traceur GPS 2 865134050030825		il y a 6 mois Zone 1	il y a 6 mois 11 mars 2022 15:09:49	On 3.78v	31/12/23
Traceur GPS 3 CDD06A		il y a 1 jour	il y a 1 jour 6 septembre 2022 13:37:23	On 1%	17/11/23
Traceur GPS 4 f6a5c2f3f3c294ed		il y a 6 mois Zone 1	il y a 6 mois 1 mars 2022 15:06:45	Off 24%	
Traceur GPS 5 03DFFCD1-F3C7-4ABF-82F1-...		il y a 10 mois Zone 1	il y a 10 mois 15 novembre 2021 16:23:13	Off 95%	
Traceur GPS 6 CDCD8F		il y a 1 mois Zone 1	il y a 21h 6 septembre 2022 15:11:09	On 65%	02/05/25

Affichage de la carte

Affichage du parc de traceurs GPS sur la carte

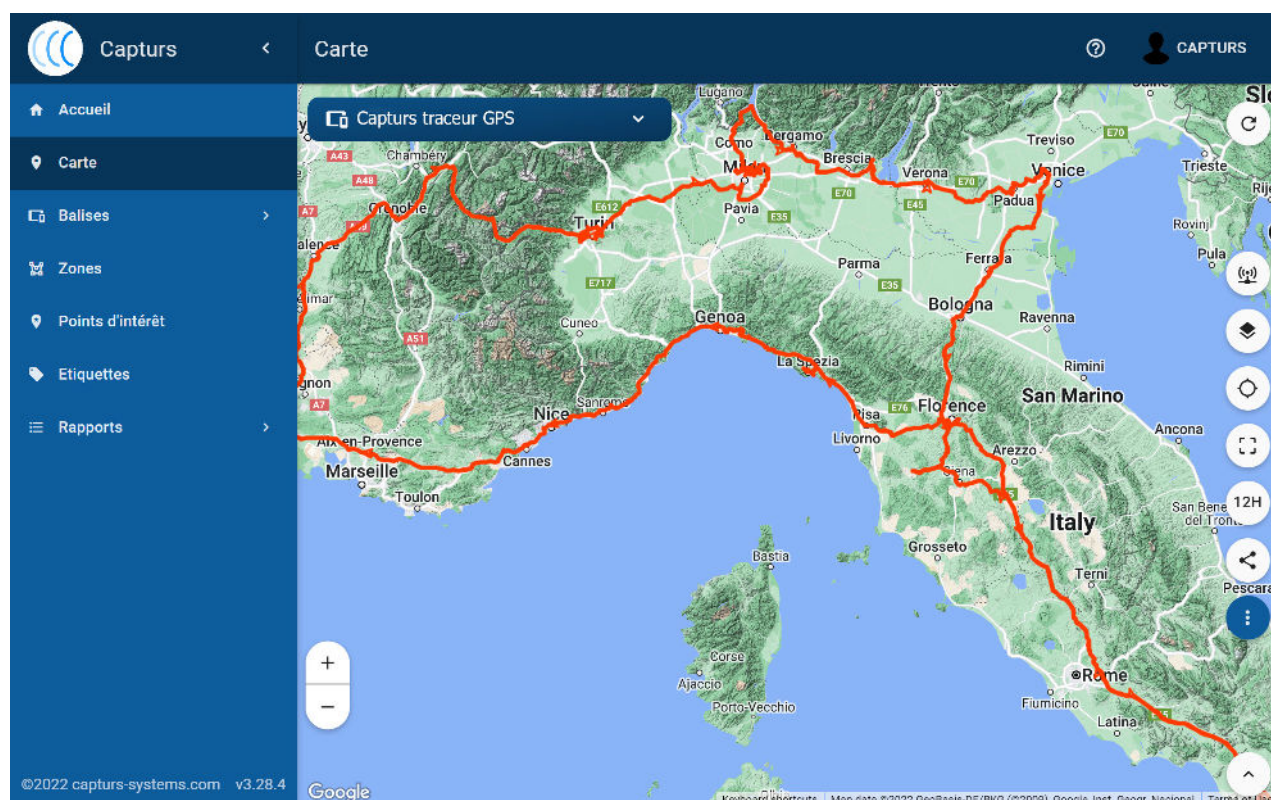
- Dispositif de recherche par nom / numéro de série
- Informations sur chaque traceur GPS de manière individuelle.

Informations sur les traceurs GPS

- Sélection du traceur GPS à afficher
- Bannière affichant les informations de suivi
- Historique illimité de la trajectoire
- Statut - allumé, éteint
- Niveau de batterie
- État de la connectivité - dernier message reçu
- État de l'accéléromètre - détecteur de mouvement
- Statut GPS - dernière position GPS reçue
- Informations supplémentaires (altitude, vitesse, température, etc.) fournies par le traceur GPS.

Trajectoire

- Affichage de la trajectoire sur une période souhaitée
- Distance parcourue (km) disponible selon les modèles et/ou paramétrage
- Historique illimité
- Les flèches indiquent la direction de la trajectoire
- Cliquez sur chaque point de la trajectoire pour récupérer les informations
 - Date, heure
 - Coordonnées GPS
 - Altitude
 - Vitesse.



Options de suivi et personnalisation de la carte

- Choisissez très rapidement les dates de début et de fin de vos trajectoires
- Récupérez et exportez l'arrêt et l'heure de vos points d'arrêts et positions
- Exportation GPX de toutes les trajectoires
- Changer la vue en satellite ou carte
- Centrer sur la position du traceur GPS ou sur l'ensemble de la trajectoire
- Affichez les zones, les points d'intérêt, les marques nautiques.

Alertes

Système de gestion des alertes

Le système de gestion des alertes offre une solution performante pour la création et la supervision d'un grand nombre d'alertes par e-mail et SMS, compatibles avec l'ensemble de vos appareils.

Essentiel pour de nombreux cas d'usage (contrôle d'accès, protection contre le vol, sécurité, etc.), il permet une surveillance réactive et personnalisée.

Grâce à son intégration avec des plateformes externes telles qu'IFTTT ou Zapier, le système étend considérablement les possibilités d'automatisation et d'interconnexion de votre environnement IoT.

Une section dédiée aux rapports d'alertes permet l'analyse et l'exportation des données au format Excel, facilitant le suivi et la traçabilité des événements.

Le gestionnaire d'alertes vous permet de gérer toutes les alertes de vos traceurs GPS sur un seul écran.

Types d'alertes

Programmez plusieurs types d'alertes selon les modèles de traceurs GPS Capturs :

- Entrée et sortie de zone
- Détection de mouvement
- Immobilité
- Absence
- Extinction / arrachement
- Appui(s) bouton - 1, 2, 3 ou long
- Batterie faible.

- Accusé de réception
- Programmation d'alertes en masse sur demande
- Activation / désactivation de l'alerte en 1 clic
- Déclenchement des alertes une fois en forçant l'engagement.

Alertes personnalisées supplémentaires sur demande.

Personnalisation des alertes

- Configurez des alertes par SMS / e-mail (crédits SMS en option)
- Nombre illimité de destinataires de courriels
- Personnalisation complète du texte et des objets des SMS / e-mails
- Insérez des balises dans vos messages (coordonnées de l'appareil, date, etc.)
- Géolocalisation avec une URL privée et sécurisée dans chaque alerte.

©2022 capturs-systems.com v3.28.4

Possibilité de déclencher les alertes sur des jours et/ou heures spécifiques de la semaine.

Alertes de zones (Geofencing)

- Créez très facilement des alertes SMS / e-mail d'entrée et de sortie de zone
- Créez des zones circulaires simples
- Créez des zones polygonales complexes avec des bords illimités
- Possibilité de choisir des zones déjà enregistrées dans le catalogue des zones.

Partage des positions

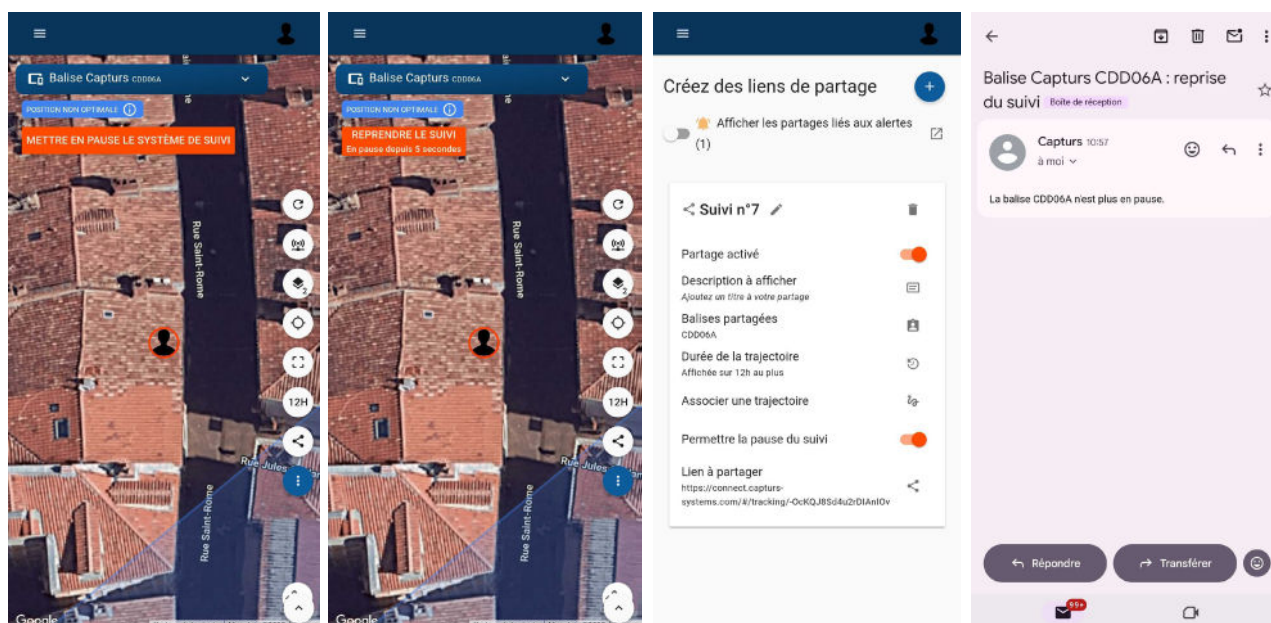
L'espace « Mes Suivis Privés » pour gérer vos partages personnalisés

- Créez une URL unique et sécurisée pour partager vos positions et vos trajectoires
- Activez et désactivez vos partages selon vos besoins
- Actions automatisées créées à chaque alerte
- Choisissez les traceurs GPS que vous souhaitez partager
- Sélectionnez la durée de l'historique affiché
- Associez une trace GPX qui sera affichée sur la carte.

Activez le « Mode privé » pour vos salariés

Cochez la case « Permettre la pause du suivi » pour laisser vos collaborateurs se déconnecter du suivi lorsqu'ils sont hors des heures de travail :

- Désactivation des positions envoyées lors de la pause de suivi
- Lutte contre les abus : une alerte vous est envoyée lorsque le suivi est en pause/redémarré.



Partager ×

Ajouter un Manager pour une balise vous permet de lui partager cette balise en lecture ou en écriture.

Managers déjà enregistrés pour cette balise

manager1@email.com	Lecture	
manager2@email.com	Ecriture	

Ajouter un Manager pour cette balise

AJOUTER

Partagez vos traceurs GPS directement à des Managers de confiance

Vous pouvez partager vos traceurs GPS avec d'autres comptes Capturs dans l'espace «Mes Balises».

Pour cela, il faut :

- Être propriétaire du traceur GPS
- Que le Manager possède un compte Capturs
- Partager en lecture seule ou en écriture.

Zones

Créez autant de zones virtuelles que nécessaire, petites ou grandes, détaillées ou non. Enregistrez ces zones et retrouvez-les en un clic dans le catalogue des zones.

©2022 capturs-systems.com v3.28.4

Les entrées et sorties de zones

Le système détecte et compte automatiquement les appareils qui entrent dans la zone ou qui en sortent :

- Tables d'entrées et de sorties automatisées pour chaque zone
- Les rapports sont automatisés par traceur GPS et par zones, exportables dans Excel
- État en temps réel des appareils dans chaque zone
- Possibilité d'associer une zone à une alerte d'entrée ou de sortie de zone.

Capturs traceur GPS CDD06A	31/08/2022 09:09:52	31/08/2022 12:05:38
GPS-Tracker 1 f6a5c2f3f3c294ed	01/03/2022 15:06:45	-

Points d'intérêt et étiquettes

Les points d'intérêt constituent vos propres points de repère.

- Créez-les facilement avec une adresse postale ou en pointant sur la carte
- Personnalisez vos points d'intérêt avec l'outil « étiquettes » : couleurs, catégories, etc.
- Retrouvez vos points d'intérêt ainsi que leurs informations sur la carte.

Points d'intérêt

Recherche

EXPORT CSV (19)

Nom	Adresse	Etiquette
-	5 Rue Loménie De Brienne, 31000 Toulouse, France	Parkings
-	10 Rue De La Passerelle, 31200 Toulouse, France	Garages
-	50 Rue Pierre Cazeneuve, 31200 Toulouse, France	Garages
-	14 Impasse De La Charbonnière, 31400 Toulouse, France	Garages
-	10 Allée Angélique D'hannetaire, 31300 Toulouse, France	Entrepôts
-	19 Rue Des Agudes, 31500 Toulouse, France	Entrepôts
-	3 Avenue Pierre-Georges Latécoère, 31520 Ramonville-Saint-Agne, France	Parkings

Rapport d'activité automatisé

Rapports

Jul 31 – Aug 6, 2022

	Sun 7/31	Mon 8/1	Tue 8/2	Wed 8/3	Thu 8/4	Fri 8/5	Sat 8/6
8am							
9am							
10am			9:41 - 1:12 Viale Fulvio Testi 38, 20099 Sesto San Giovanni Milan, Italy	9:34 - Via Carlo Mo 10:05 - Via Milano 1		9:32 - 12:00 Via Cesare Piva 46, 30176 Venezia Venice, Italy	
11am		10:39 - Via Dante Al 10:57 - 7:22 Via Generale Carlo Alberto Dalla Chiesa 69, 20093 Cologno Monzese Milan, Italy		11:34 - 1:54 Viale Cesare Battisti 12, 22100 Como Como, Italy	11:51 - 2:42 Vicolo San Carlo 7, 37128 Verona Verona, Italy		
12pm							
1pm			1:26 - Via Francesco				
2pm			2:08 - 3:09 Viale Italia 800, 20099 Sesto	2:47 - Via Paolo Ca			
3pm	3:15 - Via Amedeo I		3:22 - Via Fiume 6, 3				
4pm			4:09 - 7:34 Via Civitavecchia 104, 20132 Milano Milan, Italy	4:28 - Strada Provin 5:06 - Piazzale Dell 5:37 - 7:10 Viale Delle Mura 1, 24129 Bergamo	4:44 - Via Adriatica 5:16 - 7:22 Via Delle Palme 33, 35137 Padova Padua, Italy		
5pm							
6pm							


Détail de l'activité de chaque traceur GPS

- Calcul automatique de l'adresse physique correspondant à la date de l'arrêt
- Temps de l'immobilisation sur un lieu entre deux mouvements
- Informations affichées sur la carte
- Différents types d'affichages : par jour, séquentiel, en agenda (semaine et mois)
- Suivi complet des présences en temps réel
- Rapports individuels des traceurs GPS.

Capturs	Rapports	Points d'arrêt																																																	
<ul style="list-style-type: none"> Accueil Carte Balises Zones Points d'intérêt Etiquettes Rapports Alertes Entrées/Sorties Température Données brutes Points d'arrêt Analytics 	<div> <div>1 août 2022</div> <div>76.0 km</div> <div>01h35min</div> <div>22h24min</div> </div> <table> <tr> <td>19:38</td><td>23:59</td><td>5h</td><td>Sp121 Pobbiano - Cavenago, 20063 Cernusco sul Naviglio Milan, Italy</td></tr> <tr> <td>10:57</td><td>19:22</td><td>9h</td><td>Via Generale Carlo Alberto Dalla Chiesa 69, 20093 Cologno Monzese Milan, Italy</td></tr> <tr> <td>10:39</td><td>10:55</td><td>17 min</td><td>Via Dante Alighieri 35, 20093 Cologno Monzese Milan, Italy</td></tr> <tr> <td>00:00</td><td>09:21</td><td>10h</td><td>Via Monte Adamello, 20080 Zibido San Giacomo Milan, Italy</td></tr> </table> <div> <div>31 juillet 2022</div> <div>212.8 km</div> <div>04h28min</div> <div>19h31min</div> </div> <table> <tr> <td>19:56</td><td>23:59</td><td>5h</td><td>Via Monte Adamello, 20080 Zibido San Giacomo Milan, Italy</td></tr> <tr> <td>19:44</td><td>19:53</td><td>10 min</td><td>Strada Provinciale Ex Ss 35 Dei Giovi 14, 20080 Zibido San Giacomo Milan, Italy</td></tr> <tr> <td>15:15</td><td>15:31</td><td>16 min</td><td>Via Amedeo Di Castellamonte 6, 10078 Venaria Reale Turin, Italy</td></tr> <tr> <td>14:53</td><td>15:02</td><td>10 min</td><td>Via Massimo Mila 26, 10142 Torino Turin, Italy</td></tr> <tr> <td>00:00</td><td>14:53</td><td>15h</td><td>Corso Marche 74, 10146 Torino Turin, Italy</td></tr> </table> <div> <div>30 juillet 2022</div> <div>790.4 km</div> <div>10h35min</div> <div>13h24min</div> </div> <table> <tr> <td>23:53</td><td>23:59</td><td>7 min</td><td>Corso Marche 74, 10146 Torino Turin, Italy</td></tr> <tr> <td>19:57</td><td>23:18</td><td>4h</td><td>Via Vandalino 48, 10142 Torino Turin, Italy</td></tr> <tr> <td>19:39</td><td>19:42</td><td>3 min</td><td>Tangenziale Nord, 10098 Rivoli Turin, Italy</td></tr> </table> <div> Page: 5 Rows per page: 20 81 - 100 of 108 </div>			19:38	23:59	5h	Sp121 Pobbiano - Cavenago, 20063 Cernusco sul Naviglio Milan, Italy	10:57	19:22	9h	Via Generale Carlo Alberto Dalla Chiesa 69, 20093 Cologno Monzese Milan, Italy	10:39	10:55	17 min	Via Dante Alighieri 35, 20093 Cologno Monzese Milan, Italy	00:00	09:21	10h	Via Monte Adamello, 20080 Zibido San Giacomo Milan, Italy	19:56	23:59	5h	Via Monte Adamello, 20080 Zibido San Giacomo Milan, Italy	19:44	19:53	10 min	Strada Provinciale Ex Ss 35 Dei Giovi 14, 20080 Zibido San Giacomo Milan, Italy	15:15	15:31	16 min	Via Amedeo Di Castellamonte 6, 10078 Venaria Reale Turin, Italy	14:53	15:02	10 min	Via Massimo Mila 26, 10142 Torino Turin, Italy	00:00	14:53	15h	Corso Marche 74, 10146 Torino Turin, Italy	23:53	23:59	7 min	Corso Marche 74, 10146 Torino Turin, Italy	19:57	23:18	4h	Via Vandalino 48, 10142 Torino Turin, Italy	19:39	19:42	3 min	Tangenziale Nord, 10098 Rivoli Turin, Italy
19:38	23:59	5h	Sp121 Pobbiano - Cavenago, 20063 Cernusco sul Naviglio Milan, Italy																																																
10:57	19:22	9h	Via Generale Carlo Alberto Dalla Chiesa 69, 20093 Cologno Monzese Milan, Italy																																																
10:39	10:55	17 min	Via Dante Alighieri 35, 20093 Cologno Monzese Milan, Italy																																																
00:00	09:21	10h	Via Monte Adamello, 20080 Zibido San Giacomo Milan, Italy																																																
19:56	23:59	5h	Via Monte Adamello, 20080 Zibido San Giacomo Milan, Italy																																																
19:44	19:53	10 min	Strada Provinciale Ex Ss 35 Dei Giovi 14, 20080 Zibido San Giacomo Milan, Italy																																																
15:15	15:31	16 min	Via Amedeo Di Castellamonte 6, 10078 Venaria Reale Turin, Italy																																																
14:53	15:02	10 min	Via Massimo Mila 26, 10142 Torino Turin, Italy																																																
00:00	14:53	15h	Corso Marche 74, 10146 Torino Turin, Italy																																																
23:53	23:59	7 min	Corso Marche 74, 10146 Torino Turin, Italy																																																
19:57	23:18	4h	Via Vandalino 48, 10142 Torino Turin, Italy																																																
19:39	19:42	3 min	Tangenziale Nord, 10098 Rivoli Turin, Italy																																																

Rapports standards et personnalisés

- Rapport d'alerte (chaque alerte est enregistrée sur une base de données exportable en Excel)
- Rapports de zones triables par zone, par traceur GPS
- Limites de temps configurables et historique illimité
- Rapport de température
- Tableaux de bord spécifiques, KPI, formats d'exportation adaptés développés à la demande.



Capturs

Rapports > Entrées/Sorties

CAPTURS

Accueil

Carte

Balises

Zones

Points d'intérêt

Étiquettes

Rapports

Alertes

Entrées/Sorties

Température

Données brutes

Points d'arrêt

Analytics

Historique des zones

Rechercher une balise ou une zone

Début

28/08/2022

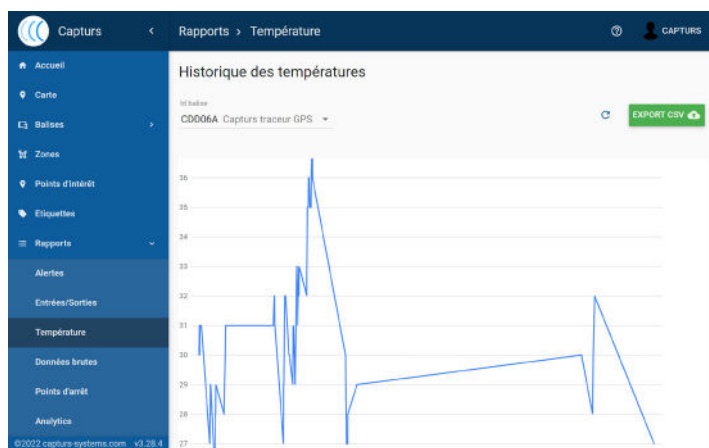
Fin

07/09/2022

EXPORT CSV (21)

<input type="checkbox"/>	Date	Type	Id balise	Nom balise	ZONE_NAME
<input type="checkbox"/>	2 septembre 2022 08:45:59	checkOut	CC006A	Capturs traceur GPS	Zone 2
<input type="checkbox"/>	1 septembre 2022 21:34:06	checkIn	CC006A	Capturs traceur GPS	Zone 2
<input type="checkbox"/>	1 septembre 2022 19:45:54	checkOut	CC006A	Capturs traceur GPS	Zone 2
<input type="checkbox"/>	1 septembre 2022 17:15:03	checkIn	CC006A	Capturs traceur GPS	Zone 2
<input type="checkbox"/>	1 septembre 2022 16:09:32	checkOut	CC006A	Capturs traceur GPS	Zone 2
<input type="checkbox"/>	1 septembre 2022 13:54:07	checkIn	CC006A	Capturs traceur GPS	Zone 2
<input type="checkbox"/>	1 septembre 2022 08:42:45	checkOut	CC006A	Capturs traceur GPS	Zone 2

©2022 capturs-systems.com v3.28.4



Données brutes

- Tableau des données brutes des différents traceurs GPS, exportable en CSV
- Colonnes modifiables en fonction des données qui vous intéressent
- Possibilité de visualiser les données brutes sous forme de tableau ou de graphique.

Sélectionner les colonnes

- ☒ En mouvement
- ☐ Température
- ☒ Pourcentage batterie
- ☒ Voltage batterie
- ☒ Latitude GPS
- ☒ Longitude GPS
- ☒ GPS Position
- ☒ Adresse
- ☒ Altitude GPS
- ☒ Vitesse GPS
- ☒ Précision GPS

Tableau des données brutes :

Date	Type	En mouvement	Charge de la batterie	GPS Position	Altitude GPS	V
13 août 2022 23:16:47	position	▶	100%	2.426831° 42.624232° gps	329m	4
13 août 2022 23:16:41	startCharging	▶	-	--	-	-
13 août 2022 23:16:17	position	▶	100%	2.430086° 42.625092° gps	328m	1
13 août 2022 23:15:47	position	▶	100%	2.430385° 42.62573° gps	328m	1
13 août 2022 23:15:22	position	▶	100%	2.43026° 42.62528° gps	329m	2
13 août 2022 23:15:05	moveAfterStop	▶	-	--	-	-
13 août 2022 23:11:32	longStop	■	-	--	-	-
13 août 2022	position	▶	100%	2.430248° 42.62529° gps	330m	0

Analytics

- Analytics avec Google Data Studio livré avec un template générique personnalisable
- Plusieurs types de tableaux/graphiques pour des analyses approfondies.

Timesheet /employee /zone /date

Date	Check in Hour	Check out Hour	Nb interruptions	Period duration	Attendance duration	Attendance ratio
15 août 2022	25:16:00	32:07:00	0	06:50:51	06:50:51	200 %
17 août 2022	12:04:00	14:33:00	0	02:29:08	02:29:08	100 %
19 août 2022	15:04:00	15:30:00	0	00:26:16	00:26:16	100 %
21 août 2022	13:38:00	17:38:00	0	04:00:38	04:00:38	100 %
24 août 2022	07:07:00	11:55:00	0	04:47:42	04:47:42	100 %
25 août 2022	07:05:00	14:51:00	0	07:45:47	07:45:47	100 %
26 août 2022	10:34:00	17:50:00	1	07:16:01	02:50:17	39 %
27 août 2022	14:05:00	17:05:00	1	03:00:24	00:13:35	8 %
28 août 2022	03:48:00	16:48:00	0	12:59:42	12:59:42	100 %
29 août 2022	07:09:00	11:35:00	0	04:26:04	04:26:04	100 %
30 août 2022	07:08:00	11:49:00	0	04:40:57	04:40:57	100 %
31 août 2022	07:09:00	10:05:00	0	02:55:46	02:55:46	100 %
1 sept. 2022	11:54:00	17:45:00	1	05:51:47	04:43:16	81 %

Distribution of presence by people

Tous
Capturs traceur GPS

Zone 2

Zone 3

Zone 1

API, marque blanche et personnalisation

API

Utilisez l'API REST pour brancher tout type d'appareil à la plateforme (Smartphone, traqueurs de satellites, LoRa, LTE-M, NB-IoT...).

Marque blanche et personnalisation

- Marque blanche et personnalisation complète de la plateforme possibles (logo, couleurs, etc.)
- Des fonctionnalités supplémentaires seront développées sur demande
- Tableaux de bord spécifiques, KPI, formats d'exportation adaptés développés sur demande.